

a  
tokyo  
nakame gallery street J2+J3  
2-45-12 kami-meguro  
meguro-ku tokyo  
153-0051  
japan

kyoto  
72 yumiyacho  
higashiyama  
kyoto  
605-0817  
japan

w  
www.artless.co.jp

m  
info@artless.co.jp

artless Inc  
between  
art & design

# traditional contemporary

by shun kawakami

展示開催のお知らせ

at Phaédo gallery, 上海

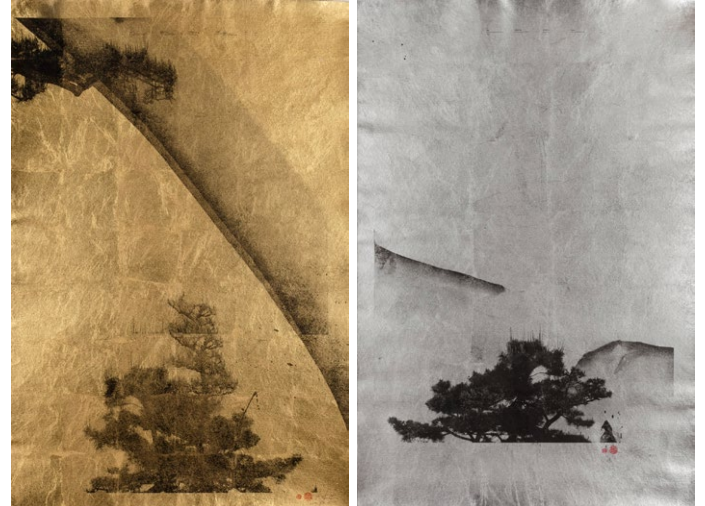
date 2018.3.16 fri - 4.8 sun  
venue Phaédo Gallery  
hours 13:00 - 19:00 (tues - sun) closed on mondays / reservations only  
address 129-1, WuKang Road, Xuhui District, Shanghai, China

A solo exhibition "traditional contemporary" by Shun Kawakami, artist/art director of a branding agency artless Inc., will be on show at Phaédo Gallery in Shanghai.

Kawakami is an award-winning art director with a deep understanding of global art and design trends. His professional expertise allows him to focus and practice expressing the fundamentals of traditional Japanese aesthetics, with inspirations from classic Japanese arts. On the contrary, the production methods taken are rather contemporary. It involves making graphic collages from photographs, drawings and digitized visuals, such as scanned images. These digitally created graphics are printed on traditionally hand-crafted papers, such as gold and silver foil papers, created by artisans from Kanazawa. By adopting these delicately made papers, the elements of 'wabi-sabi' are expressed – through the non-artificial blurring of the ink and the degradation of the finished artworks over time – in order to pursue 'unintended expressions in prints'.

Kawakami's digital collages, interactive-artworks, and multimedia installations are sublime experiences in zen poetry that confidently push the boundaries of their media. Kawakami recently received the Salon des Beaux Arts, Carrousel du Louvre, Médaille d'Or for his 2017 installation at The Louvre. Kawakami's projects are supported and produced by artless Inc., a branding agency that he founded in 2001. Under his guidance, artless Inc. has grown into one of Tokyo's most highly awarded firms, with clients ranging from Four Seasons Hotel to Issey Miyake. Together with his team, Kawakami works to develop and promote a new vision for modern Japanese aesthetics.

Kawakami is an art director and artist who expresses the fundamentals of traditional Japanese aesthetics in a contemporary context. At Phaédo Gallery, we proudly present "traditional contemporary" – an art exhibition that embraces Japanese traditional aesthetics using technologies combined with design.



ブランディングエージェンシー artless Inc. 代表でありアーティスト/アートディレクターの川上シュンが、個展「traditional contemporary」を上海の Phaédo Gallery にて行います。

多くの受賞歴を持つ川上シュンは、グローバルなアートやデザインの流れを読み解くことで、単なる日本の伝統美への回帰には留まらず、現代的西洋思想を独自に解釈し、横断的に思考を遊ばせながら自身のプリミティブな美を表現しています。

余白や間によって表される、日本古来の美的理念を重んじながらも、その制作にはフォトやドローイング、スキャンなどのデータ化されたヴィジュアルをベースに、グラフィック・コラージュといった非常に現代的な技法を用いています。金沢の職人の手により特殊制作された金箔および銀箔の紙や松、桐、間伐材を原料とする樹紙、あるいは伝統的手法で漉かれた和紙のような伝統的かつ特殊な紙の地に、モノクロームによる美術表現、伝統的手法と現代手法を織り交ぜた特殊印刷を施すことによって、人為的でない掠れや経年劣化を侘び寂びの美の要素としてとり入れ、「印刷作品でありながら無二なる唯一の表現」を追求しています。

デジタルコラージュやインタラクティブ作品、マルチメディアなインスタレーションなど、常に新しい表現方法を模索する川上の作品は、メディアによる境界を広げ続けています。昨年12月には、毎年ルーヴル美術館で開催される Salon des Beaux Arts にメインアーティストとして招待されインスタレーションを行い、金賞 Médaille d'Or を受賞しました。

アートディレクター、そしてアーティストとして国内外で活躍する川上シュン。日本の伝統的美意識を内包しつつ、デザイン手法とテクノロジーで、伝統と現代の融合を試みるアート作品「traditional contemporary」を上海で展示します。

**a**  
**tokyo**  
 nakame gallery street J2+J3  
 2-45-12 kami-meguro  
 meguro-ku tokyo  
 153-0051  
 japan

**kyoto**  
 72 yumiyacho  
 higashiyama  
 kyoto  
 605-0817  
 japan

**w**  
 www.artless.co.jp

**m**  
 info@artless.co.jp

**ssart** Inc  
 between  
 art & design

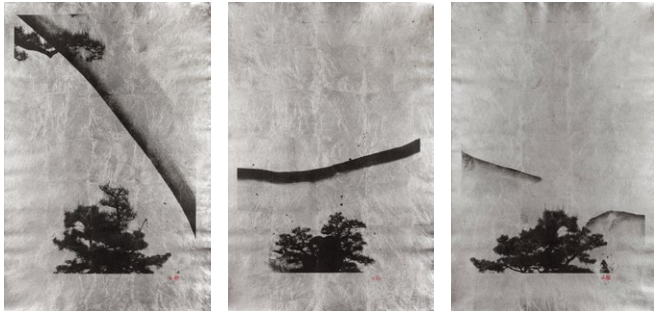
## exhibited works



a

b

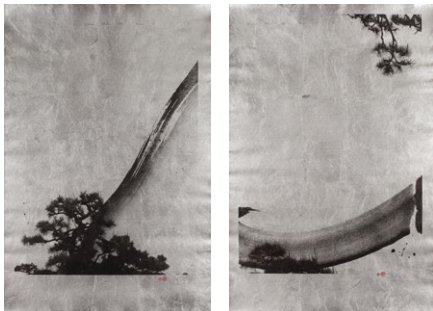
c



d

e

f



g

h



i

j

### framed art: gold

- a. japanese pine & stroke 1
- b. japanese pine & stroke 4
- c. japanese pine & stroke 3

### framed art: silver

- d. japanese pine & stroke 1
- e. japanese pine & stroke 2
- f. japanese pine & stroke 4
- g. japanese pine & stroke 3
- h. japanese pine & stroke 6

print jigue print on handcrafted silver leaf paper  
 frame hand made tasmanian oak stained in black japan  
 year 2017  
 edition 2  
 size 600mm × 900mm  
 frame 748mm × 1050mm  
 price RMB 20,000 + tax (shipping fee not included)

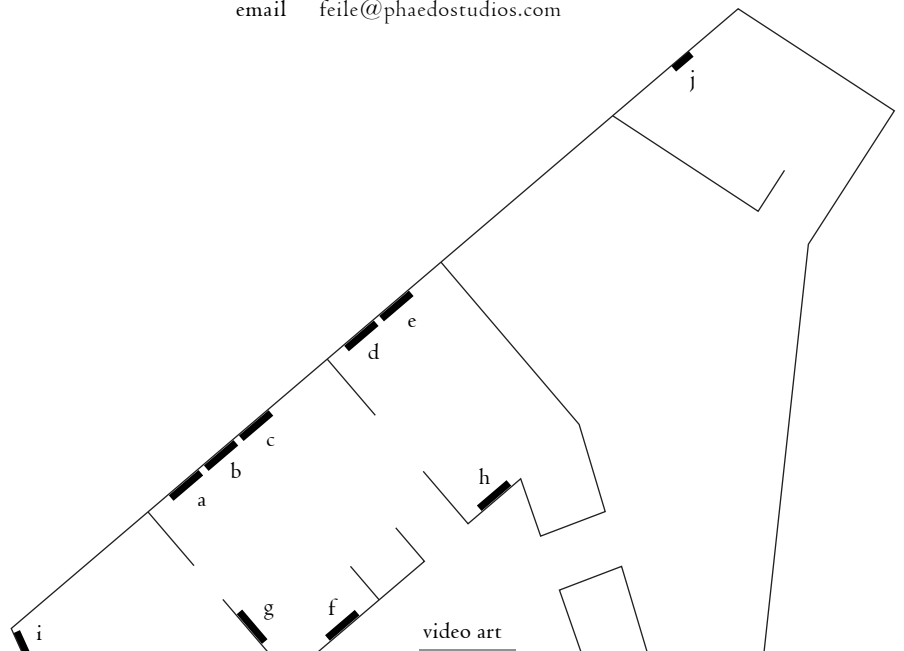
### hanging scroll

- i. snow land: tokyo 1
- j. snow land: tokyo 2

print special print on handcrafted gold leaf paper  
 year 2015  
 size 430mm × 1,650mm  
 price RMB 25,000 + tax (shipping fee not included)

### purchase & inquiries

wechat Phaedo\_official  
 email feile@phaedostudios.com



a  
tokyo  
nakame gallery street J2+J3  
2-45-12 kami-meguro  
meguro-ku tokyo  
153-0051  
japan

kyoto  
72 yumiyacho  
higashiyama  
kyoto  
605-0817  
japan

w  
www.artless.co.jp

m  
info@artless.co.jp

Inc  
ss&art

between  
art & design

artist profile

## shun kawakami

artless Inc. representative, artist / art director

Born in Fukagawa, Tokyo in 1977. Shun Kawakami transverses art and design, exploring a recursion to “Japanese aesthetics” found in Azuchi-Momoyama period “suibokuga” (ink wash painting), “shouhekiga” (partition painting), tea ceremony, ikebana, bonsai, gardening, architecture, as well as the notions of margins, “ma” (empty space), and “mitate” (juxtapositions); while pursuing beauty born from a synthesis of tradition and a global sensibility. While active as an artist, he is also a representative of artless Inc., conducting art direction in a wide range of fields.

He has received numerous awards both locally and abroad, including one of the world’s top three advertisement awards, the Cannes Lions International Festival of Creativity, as well as NY ADC, One Show, D&AD, and iF: International Forum Design Hanover. He has been invited to numerous conferences, exhibitions, and festivals across the globe, and has exhibited works at the Centre Pompidou, les Arts Décoratifs du Louvre, Kuala Lumpur National Museum of Arts, Milano Salone, TENT LONDON, DMY, BODW, Singapore Design Festival, and Shanghai Design Biennale. Last December, he was invited to be the headline artist at Salon des Beaux Arts, an event organized by the Société nationale des beaux-arts, held every year at the Louvre museum. Shun Kawakami has received wide acclaim both as an artist and as the creative director of artless Inc.

exhibition info

traditional contemporary by shun kawakami

会期：2018年3月16日(金)～4月8日(日)

会場：Phaédo Gallery

住所：129-1, WuKang Road, Xuhui District, Shanghai, China

営業時間：13:00～19:00(休館日：毎週月曜日) / 予約制

Please contact artless PR representative Yuri for any inquiries.

本エキシビションに関する各種お問い合わせにつきましては  
artless PR 出石までご連絡下さい。

email : yuri@artless.co.jp

tel : 03-6434-1345



www.shunkawakami.jp

artless Inc. 代表、アーティスト/アートディレクター

1977年、東京都深川生まれ。「アートとデザイン」を横断的に考え、安土桃山時代を中心とする水墨画、障壁画、茶の湯、生花、盆栽、作庭、建築、そして余白、間、見立てなど、「日本独自の美的理念」へ回帰しながらも「グローバルという現実的感性」との融合により生まれる独自の美の形成を追求している。デザイン手法のみにとられないアートのアプローチを組み合わせた独自の表現を確立し、アーティストとして活動する一方 artless Inc. の代表として多岐にわたりアートディレクションを行う。

国内外問わず権威あるアワードの受賞経験を持ち、これまでも世界3大広告賞の一つといわれる「カンヌライオンズ国際クリエイティビティ・フェスティバル」や NY ADC、One Show、D&AD、iF: International Forum Design Hanover 等、名誉ある賞を受賞してきた。海外でのカンファレンス、エキシビション、フェスティバルにも多数招待され、ボンビドゥセンター、ルーヴル宮内フランス国立装飾美術館、クアラルンプール国立美術館、ミラノサローネ、TENT LONDON、DMY、BODW、シンガポールデザインフェスティバル、上海デザインビエンナーレに参加。昨年12月には、フランス歴代大統領が後援する唯一の団体 Société nationale des beaux-arts が毎年ルーヴル美術館で主催する Salon des Beaux Arts にメインアーティストとして招待され展示を行った。アーティストとして、また artless Inc. の代表アートディレクターとして世界より注目されている。

a  
tokyo  
nakame gallery street J2+J3  
2-45-12 kami-meguro  
meguro-ku tokyo  
153-0051  
japan

kyoto  
72 yumiyacho  
higashiyama  
kyoto  
605-0817  
japan

w  
www.artless.co.jp

m  
info@artless.co.jp

ss&me Inc

between  
art & design

## Phaédo gallery, 上海



“Phaédo Gallery” is an art gallery created by “Phaédo”, an aesthetic brand based in China and led by designer and Antwerp Royal Academy of Fine Arts graduate Zhu Zhu. Making its debut in Milano Fashion Week in February 2017, the brand is known for its philosophical and aesthetic values that weigh importance on timelessness, unadornedness, and wabi-sabi.

Although located in a central district in Shanghai, the gallery consisting of four rooms and a garden with a tea room for guests, is like a secret hideout with a serene and meditative atmosphere.

please make a booking before visiting the gallery

booking methods:

1. wechat: Phaedo\_official
2. email to Feile: feile@phaedostudios.com
3. direct message on instagram: @feile\_phaedo\_shanghai\_gallery

gallery info.

address 129-1, WuKang Road, Xuhui District, Shanghai, China  
hours 13:00 - 19:00 (tues - sun) closed on mondays / reservations only

contact

wechat Phaedo\_official  
email feile@phaedostudios.com

brand site www.phaedostudios.com

「Phaédo Gallery」は、アントワープ王立芸術アカデミーでファッションデザインを学んだデザイナー Zhu Zhu がディレクションを行っており、独自の審美によりインテリア、ファッション、アート作品までを手がけるブランド「Phaédo」によるアートギャラリーです。2017年2月に Milano Fashion Week で初のコレクションを発表した同ブランドは、時代に左右されないタイムレスなデザインでありながら「侘び寂び」の理念を大切に詩的な世界観で異彩を放ちました。

上海の中心部という立地に反し、静かな場所に隠れる同ギャラリーは4つの部屋と庭園、そしてその隣には来場者がお茶楽しめる茶室を構えており、他のギャラリーにはない「隠れ家」の風格が漂います。

本ギャラリーは予約制です。

ご希望の方は以下いずれかの方法で事前にご予約をお願いいたします。

予約方法:

1. wechat: Phaedo\_official
2. email 担当Feile宛: feile@phaedostudios.com
3. instagram ダイレクトメッセージ: @feile\_phaedo\_shanghai\_gallery